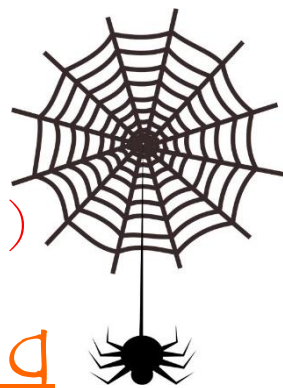
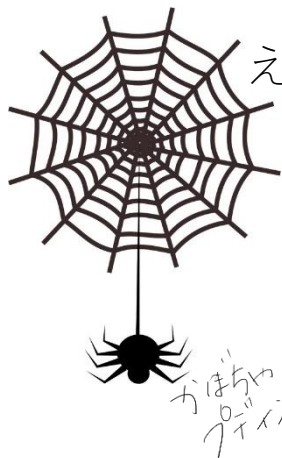


1日限りのお菓子屋さん
第7弾 10月31日(日)



Pumpkin Pudding



えびすかぼちゃのプディング

シナモンスパイス

たっぷり
生クリーム

かぼちゃ
プディング

焦がし
キャラメル



今回は、いちき串木野市大里の中間守さんが丹精込めて育てた

えびすかぼちゃを使ってかぼちゃプディングを作ります

ラム酒香る濃厚なかぼちゃプディングに

生クリームをたっぷりとトッピング。

仕上げにシナモンふりふり。お楽しみに♡

1個300円 数量限定 お1人様5個迄 予約不可

OPEN AM11:00~@いちき串木野市総合観光案内所